

Der Rothehof



Ferienwohnungen auf dem Rothehof

Fam. Prange

Rothehof 1

32469 Petershagen - Frille

Tel.: 05702 / 8391-42

Fax.: 05702 / 8391-41

Mobil: 0175 / 5833184

E-Mail: info@Rothehof.de

Internet: www.Rothehof.de



Der Rothehof bietet 3 FeWo (50-100m²) mit insgesamt 16 Betten. In ruhiger Umgebung direkt am Schaumburger Wald gelegen, führen Radwanderwege des Mühlenkreises am Hof vorbei. Für Kinder sind allerlei Spielgeräte zum Klettern und Toben vorhanden. Es gibt auch Schweine, Pony, Ziege, Hunde und Katzen.

Unsere FeWo kosten pro Tag ab 50,- € für 2 Personen.

Der landschaftsgeprägte Hof lädt zum Wohlfühlen ein und bietet Jung und Alt einen erlebnisreichen Urlaub.

Fahrrad- und Tandemverleih im Ort

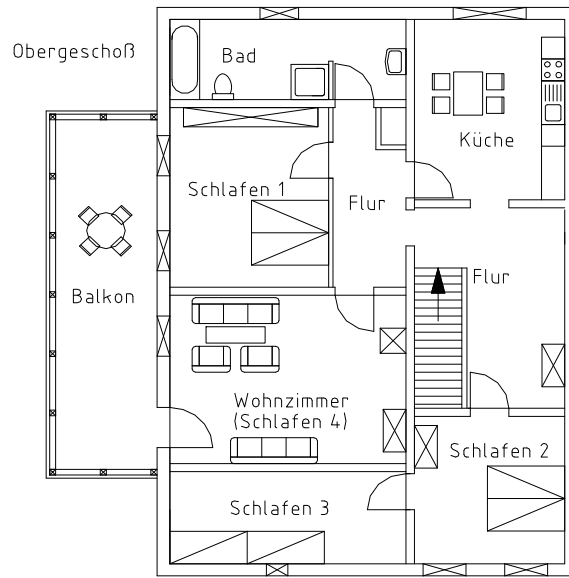
Wir freuen uns auf Ihren Besuch!

Freizeitgestaltung:

- *Badensee*
- *Freibad*
- *Tennisplätze*
- *Radwanderwege*
- *Mühlenstraße*
- *Mühlenbauhof*
- *Wasserstraßenkreuz*
- *Kaiser Wilhelm Denkmal*
- *Fernsehturm „Langer Jacob“*
- *Hubschraubermuseum*
- *Wilhelm Busch Museum*
- *Puppenmuseum*
- *Heringsfängermuseum*
- *Schloss Bückeburg*
- *Erlebnisbad „Tropicana“*
- *Freizeitpark „Potts Park“*
- *Industriemuseum „Glashütte Gernheim“*
- *Preußen - Museum*
- *Besucherbergwerk*
- *Heimatmuseum*
- *Tierpark Ströhen*
- *Dinopark*
- *Steinhuder Meer*
- *Bad Oeynhausen*

Gerne vermitteln wir Kutschfahrten

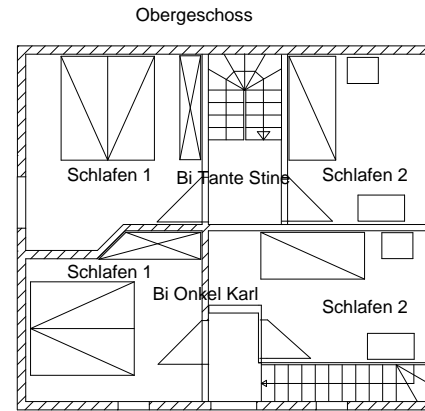
Bi Onkel Fritz



ca. 100m², bis 10 Pers., 4 Schlafräume + 1 Schlafcouch, inkl. Spülmaschine, E-Herd, Mikrowelle, Dusche / WC / Badewanne Sat.-TV / Tel. / großer Balkon mit einzigartiger Aussicht



Bi Tante Stine



Je Wohnung: ca. 50m², bis 4 Person, 2 Schlafzimmer (Etagenbett teilbar) im OG, Wohnraum mit Küchenzeile inkl. Spülmaschine, E-Herd, Mikrowelle, Dusche / WC / Sat.-TV / Tel. / Terrasse Tante Stine und Onkel Karl können durch eine Verbindungstür zu einer großen Wohnung werden



Bi Onkel Karl

